

行星齿轮减速器 (内齿圈材质: 金属)

Planetary Gearbox (Ring Gear Material: Metal)

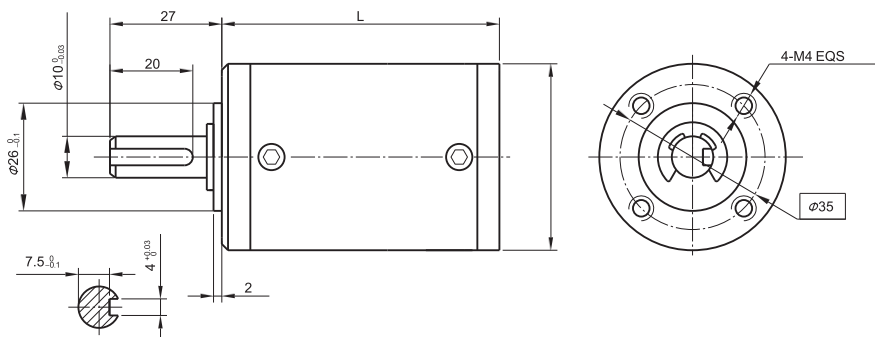
**42JXGT200K**

Φ42行星减速器, 允许转矩范围: 2N.m~20N.m  
42mm Planetary Gearbox  
Permissible Load Range: 2N.m~20N.m

内齿圈材料 Ring material	金属 Metal
输出轴轴承形式 Bearing at output	滚动轴承 Ball bearings
最大允许径向负载 (离法兰12mm处) Max. Radial load (12mm from flange)	≤80N
最大允许轴向负载 Max. shaft axial load	≤30N
径向间隙 (测量点尽量接近法兰) Radial play of shaft (near to flange)	≤0.06 mm
轴向间隙 Axial play of shaft	≤ 0.3mm
背隙 (无负载时) Backlash at no-load	≤2.5°
输出轴最大承受压入力 Shaft press fit force, max	≤150N



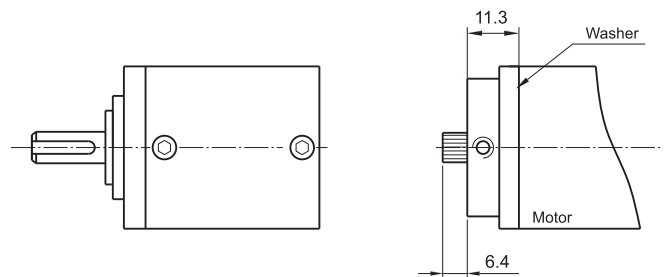
### 外形和安装尺寸 Dimensions



### 电机轴齿轮型式 Pinion Specifications

模数 Module	0.5		
齿数 No. of teeth	16	18	22
压力角 Pressure angle	20°		
孔径 Hole diameter	Φ4.98		
减速比 Reduction ratio	1/22 1/83 1/106 1/316 1/403 1/515 1/1206 1/1540 1/1966 1/2510	1/4.44	1/17 1/65 1/247 1/944

### 电机轴齿轮装配 Motor Installation



### 标准减速比型式 Gearbox Specifications

减速比 Reduction ratio	实际减速比 Exact reduction ratio	额定允许负载 Rated tolerance torque	瞬间允许负载 Max momentary tolerance torque	效率 Efficiency	L (mm)	重量 (g) Weight(g)
1/4.44	1/4.444	2 N.m	6 N.m	90 %	39.8 ± 0.5	244
1/17 1/22	1/16.97 1/21.66	8 N.m	25 N.m	81 %	50.4 ± 0.5	323
1/65 1/83 1/106	1/64.78 1/82.72 1/105.61	16 N.m	50 N.m	73 %	60.8 ± 0.5	380
1/247 1/316 1/403 1/515	1/247.33 1/315.81 1/403.24 1/514.87	20 N.m	60 N.m	66 %	71.2 ± 0.5	468
1/944 1/1206 1/1540 1/1966 1/2510	1/944.22 1/1205.75 1/1539.55 1/1965.78 1/2509.77	20 N.m	60 N.m	59 %	81.6 ± 0.5	548

使用环境相对湿度: 20%~85%RH 使用环境相对温度: -10℃~+80℃ 输入与输出的旋转方向: 同向 推荐电动机最大输入转速: < 4000rpm  
Operating ambient humidity: 20%~85%RH Operating ambient temp.: -10℃~+80℃  
Input & output same rotation direction Motor Max. input speed < 4000rpm