

# 永磁直行星齿轮电机 (内齿圈材质: 金属)

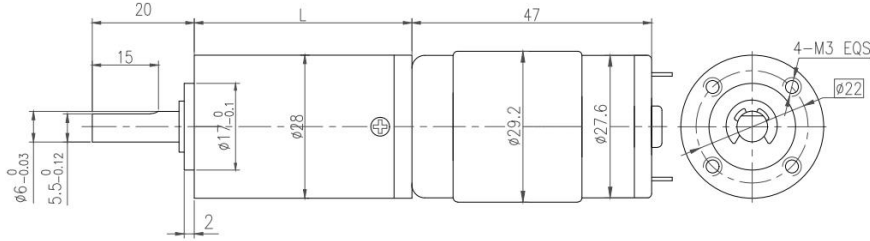
## PM DC Planetary Gear Motor (Ring Gear Material: Metal)

Φ28 行星减速器, 允许转矩范围: 0.5N.m~5.0N.m

**28JND50K/28ZY47P** 28mm OD Planetary Gearbox,  
Permissible Load Range: 0.5N.m~5.0N.m

常规产品出轴直径Φ6, 也可以配置直径Φ8 的出轴。 Standard output shaft OD 6mm, OD 8mm optional.

### ● 外形和安装尺寸 Dimensions



### ● 电动机主要技术参数 Motor Technical Data

电机型号 TYPE	额定电压 Rated voltage VDC	空载转速 No-load speed r/min	空载电流 No-load current mA	额定转速 Rated speed r/min	额定转矩 Rated torque mN.m	输出功率 Output power W	额定电流 Rated current mA	堵转力矩 Stall torque mN.m	堵转电流 Stall current A
28ZY47P-1273	12	7300	150	5950	10.8	6.7	900	32	2.7
28ZY47P-2473	24	7300	80	6160	12.7	8.2	500	38	1.5

### ● 齿轮减速电机主要技术参数 Gear Motor Technical Data

配置 28ZY47P-1273 直流电机 (28ZY47P-1273 DC Motor)

减速比 Reduction ratio	4.0	6.0	16	24	36	64	96	114	216	256	384	576	864
减速级数 Number of gear trains	1	1	2	2	2	3	3	3	4	4	4	4	4
减速器长度(L) Length(L) mm	28.9	28.9	35.8	35.8	35.8	42.7	42.7	42.7	49.6	49.6	49.6	49.6	49.6
空载转速 No-load speed r/min	1825	1217	456	304	203	114	76	51	34	29	19	13	8.4
额定转速 Rated speed r/min	1491	994	373	249	166	93	62	41	28	23	16	10	6.9
额定转矩 Rated torque N.m	0.039	0.058	0.14	0.21	0.31	0.50	0.76	1.1	1.7	1.8	2.7	4.0	5
最大瞬间允许负载 Max. permissible load in a short time N.m	1.5	1.5	6	6	6	12	12	12	12	12	12	12	12

配置 28ZY47P-2473 直流电机 (28ZY47P-2473 DC Motor)

减速比 Reduction ratio	4.0	6.0	16	24	36	64	96	114	216	256	384	576	864
减速级数 Number of gear trains	1	1	2	2	2	3	3	3	4	4	4	4	4
减速器长度(L) Length(L) mm	28.9	28.9	35.8	35.8	35.8	42.7	42.7	42.7	49.6	49.6	49.6	49.6	49.6
空载转速 No-load speed r/min	1825	1217	456	304	203	114	76	51	34	29	19	13	8.4
额定转速 Rated speed r/min	1540	1027	385	257	171	96	64	43	29	24	16	11	7.1
额定转矩 Rated torque N.m	0.046	0.069	0.17	0.25	0.37	0.59	0.89	1.3	2.0	2.1	3.2	4.8	5
最大瞬间允许负载 Max. permissible load in a short time N.m	1.5	1.5	6	6	6	12	12	12	12	12	12	12	12

该产品可以根据客户需求定制 The motor can be designed & manufactured with customized request