

永磁直流行星齿轮电机 (内齿圈材质: 金属)

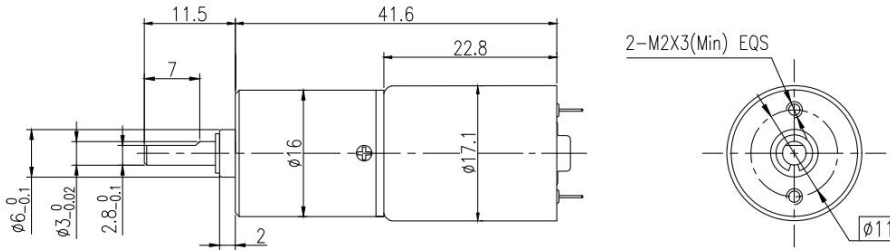
PM DC Planetary Gear Motor (Ring Gear Material: Metal)

16JX3K/17ZYN23

Φ16 行星减速器, 允许转矩范: 0.03N.m~0.3N.m
16mm OD Standard Gearbox,
Permissible Load Range: 0.03N.m~0.3N.m

17ZYN23 是稀土直流电机

● 外形和安装尺寸 Dimensions



● 电动机主要技术参数 Motor Technical Data

电机型号 TYPE	额定电压 Rated voltage VDC	空载转速 No-load speed r/min	空载电流 No-load current mA	最大效率点 AT MAXMUM EFFICIENCY				堵转力矩 Stall torque mN.m	堵转电流 Stall current mA
				转速 speed r/min	电流 current mA	转矩 Torque mN.m	功率 Output W		
17ZYN23-0680	6	8000	140	5900	340	1.68	1.04	6.4	950
17ZYN23-1280	12	8000	100	5600	190	2.00	1.17	6.6	430
17ZYN23-24120	24	12000	60	8800	110	1.73	1.59	6.4	300

● 齿轮减速电机主要技术参数 Gear motor Technical Data

配置 17ZYN23-0680 直流电机 (17ZYN23-0680 DC Motor)

减速比 Reduction ratio	4	4.75	16	19	22	64	76	90	107	256	304	361	428
减速级数 Number of gear trains	1	1	2	2	2	3	3	3	3	4	4	4	4
减速器长度(L) Length(L) mm	11.4	11.4	15.1	15.1	15.1	18.8	18.8	18.8	18.8	22.5	22.5	22.5	22.5
空载转速 No-load speed r/min	2000	1684	500	421	364	125	105	89	75	31	26	22	19
额定转速 Rated speed r/min	1475	1242	369	311	268	92	78	66	55	23	19	16	14
额定转矩 Rated torque mN.m	6.0	7.2	22	26	30	78	93	110	131	280	300	300	300
最大瞬间允许负载 Max. permissible load in a short time mN.m	90	90	450	450	450	750	750	750	750	900	900	900	900

配置 17ZYN23-1280 直流电机 (17ZYN23-1280 DC Motor)

减速比 Reduction ratio	4	4.75	16	19	22	64	76	90	107	256	304	361
减速级数 Number of gear trains	1	1	2	2	2	3	3	3	3	4	4	4
减速器长度(L) Length(L) mm	11.4	11.4	15.1	15.1	15.1	18.8	18.8	18.8	18.8	22.5	22.5	22.5
空载转速 No-load speed r/min	2000	1684	500	421	364	125	105	89	75	31	26	22
额定转速 Rated speed r/min	1400	1179	350	295	255	88	74	62	52	22	18	16
额定转矩 Rated torque mN.m	7.2	8.6	26	31	36	93	111	131	156	300	300	300
最大瞬间允许负载 Max. permissible load in a short time mN.m	90	90	450	450	450	750	750	750	750	900	900	900

配置 17ZYN23-24120 直流电机 (17ZYN23-24120 DC Motor)

减速比 Reduction ratio	4	4.75	16	19	22	64	76	90	107	256	304	361
减速级数 Number of gear trains	1	1	2	2	2	3	3	3	3	4	4	4
减速器长度(L) Length(L) mm	11.4	11.4	15.1	15.1	15.1	18.8	18.8	18.8	18.8	22.5	22.5	22.5
空载转速 No-load speed r/min	3000	2526	750	632	545	188	158	133	112	47	39	33
额定转速 Rated speed r/min	2200	1853	550	463	400	138	116	98	82	34	29	24
额定转矩 Rated torque mN.m	6.2	7.4	22	27	31	81	96	114	135	288	300	300
最大瞬间允许负载 Max. permissible load in a short time mN.m	90	90	450	450	450	750	750	750	750	900	900	900

该产品可以根据客户需求定制

The motor can be designed & manufactured with customized request

A-1C (2023)