

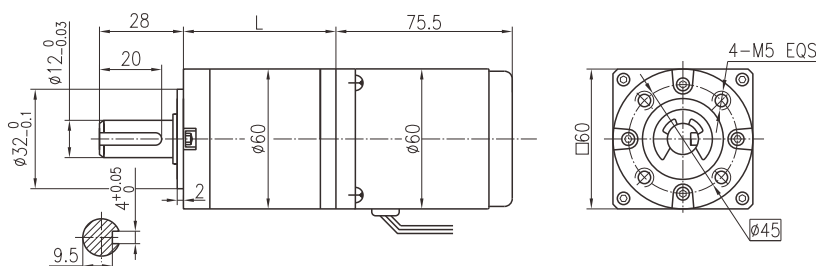
交流行星齿轮减速电机 (内齿圈材质: 金属)

AC Planetary Gear Motor (Ring Gear Material: Metal)

60JXE300K/60YN10

Φ60行星减速器, 允许转矩范围: 3N.m~30N.m
60mm OD Planetary Gearbox,
Permissible Load Range: 3N.m~30N.m

● 外形和安装尺寸 Dimensions



● 电动机主要技术参数 Motor Technical Data

电机型号 Type	输出功率 Power W	电压 Voltage V	频率 Frequency Hz	电流 Current A	起始转矩 Starting torque N.m	额定转矩 Rated torque N.m	额定转速 Rated speed r/min	电容 Capactor μ F/VAC	运转形式 Operating mode
60YN10-2	10	220	50	0.20	0.092	0.08	1200	1.0/450	连续Conf

● 齿轮减速电机主要技术参数 Gear Motor Technical Data

配置60YN10-2单相可逆电机 (60YN10-2 AC Motor)

减速比 Reduction ratio	3.6	4.25	13	15	18	23	47	55	65	77	96	121
减速级数 Number of gear trains	1	1	2	2	2	2	3	3	3	3	3	3
空载转速 No-load speed r/min	403	341	112	97	81	63	31	26	22	19	15	12
额定转速 Rated speed r/min	333	282	92	80	67	52	26	22	18	16	13	9.9
额定转矩 Rated torque N.m	0.26	0.31	0.84	1.0	1.2	1.5	2.7	3.2	3.8	4.5	5.6	7.1
减速器长度(L) Length(L) mm	37.8	37.8	49.5	49.5	49.5	49.5	60.8	60.8	60.8	60.8	60.8	60.8
重量 Weight kg	1.4	1.4	1.5	1.5	1.5	1.5	1.7	1.7	1.7	1.7	1.7	1.7

续上表 Continue the above form

减速比 Reduction ratio	154	187	220	260	307	409	514	645
减速级数 Number of gear trains	4	4	4	4	4	4	4	4
空载转速 No-load speed r/min	9.4	7.8	6.6	5.6	4.7	3.5	2.8	2.2
额定转速 Rated speed r/min	7.8	6.4	5.5	4.6	3.9	2.9	2.3	1.9
额定转矩 Rated torque N.m	8.0	9.7	11	14	16	21	27	30
减速器长度(L) Length(L) mm	71.9	71.9	71.9	71.9	71.9	71.9	71.9	71.9
重量 Weight kg	1.85	1.85	1.85	1.85	1.85	1.85	1.85	1.85