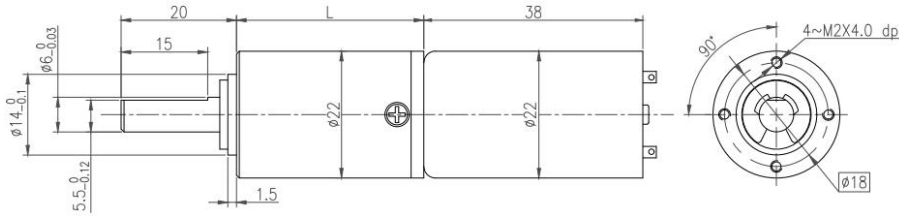


永磁直流行星齿轮电机 (内齿圈材质: 金属)  
 PM DC Planetary Gear Motor (Ring Gear Material: Metal)

$\Phi 22$  行星减速器, 允许转矩范围: 0.2N.m~2.0N.m  
 22mm OD Planetary Gearbox,  
 Permissible Load Range: 0.2N.m~2.0N.m

22JNB20K/22ZY38G(1)

● 外形和安装尺寸 Dimensions



● 电动机主要技术参数 Motor Technical Data

电机型号 TYPE	额定电压 Rated voltage VDC	空载转速 No-load speed r/min	空载电流 No-load current mA	额定转速 Rated speed r/min	额定转矩 Rated torque mN.m	输出功率 Output power W	额定电流 Rated current mA	堵转力矩 Stall torque mN.m	堵转电流 Stall current A
22ZY38G-1245	12	4500	85	3600	3.9	2.3	180	13	0.7
22ZY38G-1260	12	6000	100	5100	3.6	2.3	290	22	1.5
22ZY38G-12100	12	10000	150	8600	4.7	4.4	550	30	3.0

● 齿轮减速电机主要技术参数 Gear Motor Technical Data

配置 22ZY38G-1245 直流电机 (22ZY38G-1245 DC Motor)

减速比 Reduction ratio	3.71	5.18	14	19	27	51	71	100	139	189	264	369	516	721	977	1367
减速级数 Number of gear trains	1	1	2	2	2	3	3	3	3	4	4	4	4	4	5	5
减速器长度(L) Length(L) mm	23.3	23.3	30.7	30.7	30.7	37.1	37.1	37.1	37.1	43.4	43.4	43.4	43.4	43.4	44.2	44.2
空载转速 No-load speed r/min	1213	869	321	237	167	88	63	45	32	24	18	12	8.7	6.2	4.6	3.3
额定转速 Rated speed r/min	970	695	257	189	133	71	51	36	26	19	15	9.8	7.0	5.0	3.7	2.6
额定转矩 Rated torque N.m	0.013	0.018	0.044	0.060	0.085	0.15	0.20	0.28	0.40	0.48	0.63	0.94	1.3	1.8	2	2
最大瞬间允许负载 Max. permissible load in a short time N.m	0.6	0.6	2.4	2.4	2.4	4.8	4.8	4.8	4.8	6.0	6.0	6.0	6.0	6.0	6.0	6.0

配置 22ZY38G-1260 直流电机 (22ZY38G-1260 DC Motor)

减速比 Reduction ratio	3.71	5.18	14	19	27	51	71	100	139	189	264	369	516	721	977	1367
减速级数 Number of gear trains	1	1	2	2	2	3	3	3	3	4	4	4	4	4	5	5
减速器长度(L) Length(L) mm	23.3	23.3	30.7	30.7	30.7	37.1	37.1	37.1	37.1	43.4	43.4	43.4	43.4	43.4	43.4	43.4
空载转速 No-load speed r/min	1617	1158	429	316	222	118	85	60	43	32	24	16	12	8.3	6.1	4.4
额定转速 Rated speed r/min	1375	895	364	268	189	100	72	51	37	27	21	14	9.9	7.1	5.2	3.7
额定转矩 Rated torque N.m	0.012	0.017	0.041	0.055	0.079	0.13	0.19	0.26	0.37	0.44	0.58	0.86	1.2	1.7	2	2
最大瞬间允许负载 Max. permissible load in a short time N.m	0.6	0.6	2.4	2.4	2.4	4.8	4.8	4.8	4.8	6.0	6.0	6.0	6.0	6.0	6.0	6.0

配置 22ZY38G-12100 直流电机 (22ZY38G-12100 DC Motor)

减速比 Reduction ratio	3.71	5.18	14	19	27	51	71	100	139	189	264	369	516	721
减速级数 Number of gear trains	1	1	2	2	2	3	3	3	3	4	4	4	4	4
减速器长度(L) Length(L) mm	23.3	23.3	30.7	30.7	30.7	37.1	37.1	37.1	37.1	43.4	43.4	43.4	43.4	43.4
空载转速 No-load speed r/min	2695	1927	714	526	370	196	141	100	72	53	40	27	19	14
额定转速 Rated speed r/min	2318	1660	614	453	319	169	121	86	62	46	35	23	17	12
额定转矩 Rated torque N.m	0.016	0.023	0.053	0.072	0.10	0.17	0.24	0.34	0.48	0.56	0.75	1.1	1.6	2
最大瞬间允许负载 Max. permissible load in a short time N.m	0.6	0.6	2.4	2.4	2.4	4.8	4.8	4.8	4.8	6.0	6.0	6.0	6.0	6.0

该产品可以根据客户需求定制

The motor can be designed & manufactured with customized request

A-5D (2023)