

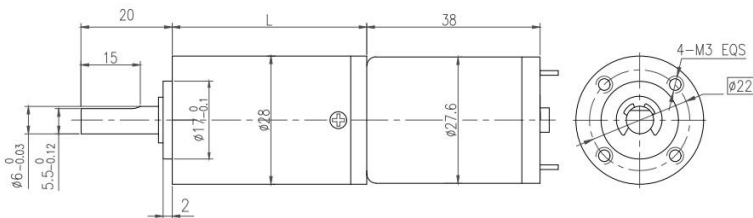
永磁直流行星齿轮电机 (内齿圈材质: 金属)

PM DC Planetary Gear Motor (Ring Gear Material: Metal)

Φ28 行星减速器, 允许转矩范围: 0.3N.m~3.0N.m  
28mm OD Planetary Gearbox,  
Permissible Load Range: 0.3N.m~3.0N.m

28JNB30K/28ZY38

● 外形和安装尺寸 Dimensions



● 电动机主要技术参数 Motor Technical Data

电机型号 TYPE	额定电压 Rated voltage VDC	空载转速 No-load speed r/min	空载电流 No-load current mA	额定转速 Rated speed r/min	额定转矩 Rated torque mN.m	输出功率 Output power W	额定电流 Rated current mA	堵转力矩 Stall torque mN.m	堵转电流 Stall current A
28ZY38-1240	12	4000	80	2600	7	1.86	350	20	0.75
28ZY38-1250	12	5000	100	3450	7	2.48	370	21.5	0.90
28ZY38-2450	24	5000	70	3800	7	2.78	230	25	0.70

● 齿轮减速电机主要技术参数 Gear Motor Technical Data

配置 28ZY38-1240 直流电机 (28ZY38-1240 DC Motor)

减速比 Reduction ratio	3.7	5.2	14	19	27	35	51	71	100	139	189	264	369	516	721
减速级数 Number of gear trains	1	1	2	2	2	2	3	3	3	3	4	4	4	4	4
减速器长度(L) Length(L) mm	26.9	26.9	33.8	33.8	33.8	33.8	40.7	40.7	40.7	40.7	47.6	47.6	47.6	47.6	47.6
空载转速 No-load speed r/min	1078	772	286	211	148	114	78	56	40	29	21	15	11	7.8	5.6
额定转速 Rated speed r/min	701	502	186	137	96	74	51	37	26	19	14	9.8	7.0	5.0	3.6
额定转矩 Rated torque N.m	0.023	0.033	0.079	0.11	0.15	0.20	0.26	0.36	0.51	0.71	0.86	1.2	1.7	2.4	3
最大瞬间允许负载 Max. permissible load in a short time N.m	1.0	1.0	3.5	3.5	3.5	3.5	7.5	7.5	7.5	7.5	9	9	9	9	9

配置 28ZY38-1250 直流电机 (28ZY38-1250 DC Motor)

减速比 Reduction ratio	3.7	5.2	14	19	27	35	51	71	100	139	189	264	369	516	721
减速级数 Number of gear trains	1	1	2	2	2	2	3	3	3	3	4	4	4	4	4
减速器长度(L) Length(L) mm	26.9	26.9	33.8	33.8	33.8	33.8	40.7	40.7	40.7	40.7	47.6	47.6	47.6	47.6	47.6
空载转速 No-load speed r/min	1348	965	357	263	185	143	98	70	50	36	26	19	14	9.7	6.9
额定转速 Rated speed r/min	930	666	246	182	128	99	68	49	35	25	18	13	9.3	6.7	4.8
额定转矩 Rated torque N.m	0.023	0.033	0.079	0.11	0.15	0.20	0.26	0.36	0.51	0.71	0.86	1.2	1.7	2.4	3
最大瞬间允许负载 Max. permissible load in a short time N.m	1.0	1.0	3.5	3.5	3.5	3.5	7.5	7.5	7.5	7.5	9	9	9	9	9

配置 28ZY38-2450 直流电机 (28ZY38-2450 DC Motor)

减速比 Reduction ratio	3.7	5.2	14	19	27	35	51	71	100	139	189	264	369	516	721
减速级数 Number of gear trains	1	1	2	2	2	2	3	3	3	3	4	4	4	4	4
减速器长度(L) Length(L) mm	26.9	26.9	33.8	33.8	33.8	33.8	40.7	40.7	40.7	40.7	47.6	47.6	47.6	47.6	47.6
空载转速 No-load speed r/min	1348	965	357	263	185	143	98	70	50	36	26	19	14	9.7	6.9
额定转速 Rated speed r/min	1024	734	271	200	141	106	75	54	38	27	20	14	10	7.4	5.3
额定转矩 Rated torque N.m	0.023	0.033	0.079	0.11	0.15	0.20	0.26	0.36	0.51	0.71	0.86	1.2	1.7	2.4	3
最大瞬间允许负载 Max. permissible load in a short time N.m	1.0	1.0	3.5	3.5	3.5	3.5	7.5	7.5	7.5	7.5	9	9	9	9	9

该产品可以根据客户需求定制

The motor can be designed & manufactured with customized request

A-9B (2023)