

无刷直流行星齿轮减速电机 (内置驱动器)

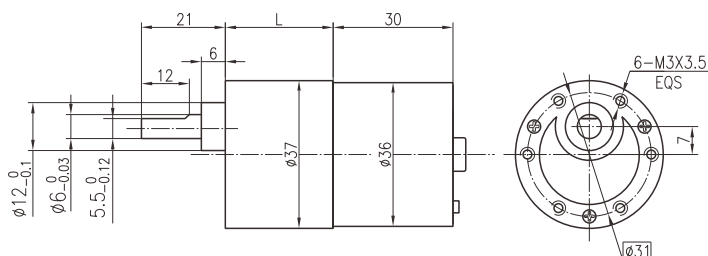
BLDC Planetary Gear Motor (Built-in Driver)

37JBE10K/B3630N

Φ37标准减速器, 允许转矩范围: 1.0N.m
37mm OD Standard Gearbox,
Permissible Load Range: 1.0N.m

经济型无刷电机, 内置驱动器, 具有正反转、调速、制动(刹车)的功能
Brushless motor built-in driver, with a positive inversion, speed control, brake (brake) function

● 外形和安装尺寸 Dimensions



● 无刷电动机主要技术参数 Brushless Motor Technical Data

电机型号 Type	极数 Number of poles	相数 Number of phase	电压范围 Operating range VDC	额定电压 Rated voltage VDC	空载转速 No-load speed r/min	空载电流 No-load current mA	额定转矩 Rated torque g.cm	额定转速 Rated speed r/min	额定电流 Rated current mA	额定功率 Rated power W
B3630N-1247	8	3	9~16	12	4680	270	90	3500	820	3.2
B3630N-2447	8	3	9~26	24	4680	140	90	3500	410	3.2

● 无刷行星齿轮减速电机主要技术参数 Brushless Gear Motor Technical Data

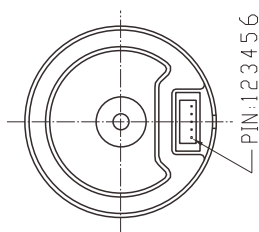
配置B3630N-1247无刷直流电机 (B3630N-1247 BLDC Motor)

减速比 Reduction ratio	6	10	18	30	50	75	100	150	200	250	300
减速级数 Number of gear trains	2	2	3	3	4	4	4	5	5	5	5
减速器长度(L) Length(L) mm	21.5	21.5	26.5	26.5	29.0	29.0	29.0	31.5	31.5	31.5	31.5
空载转速 No-load speed r/min	780	468	260	156	94	62	47	31	23	19	16
额定转速 Rated speed r/min	583	350	194	117	70	47	35	23	18	14	12
额定转矩 Rated torque N.m	0.043	0.071	0.12	0.19	0.29	0.43	0.57	0.78	1	1	1
最大瞬间允许负载 Max. permissible load in a short time N.m	0.5	0.5	1	1	2	2	2	3	3	3	3

配置B3630N-2447无刷直流电机 (B3630N-2447 BLDC Motor)

减速比 Reduction ratio	6	10	18	30	50	75	100	150	200	250	300
减速级数 Number of gear trains	2	2	3	3	4	4	4	5	5	5	5
减速器长度(L) Length(L) mm	21.5	21.5	26.5	26.5	29.0	29.0	29.0	31.5	31.5	31.5	31.5
空载转速 No-load speed r/min	780	468	260	156	94	62	47	31	23	19	16
额定转速 Rated speed r/min	583	350	194	117	70	47	35	23	18	14	12
额定转矩 Rated torque N.m	0.043	0.071	0.12	0.19	0.29	0.43	0.57	0.78	1	1	1
最大瞬间允许负载 Max. permissible load in a short time N.m	0.5	0.5	1	1	2	2	2	3	3	3	3

● 接线方式 Wire Diagram



- PIN 1# (蓝色) 刹车控制
- PIN 2# (橙色) PWM调速: 输入20~30kHz PWM信号, 通过调节占空比可调节电机转速。
- PIN 3# (黑色) 电源负极
- PIN 4# (白色) 正反转: 悬空转向为CCW, 对地短接转向为CW。
- PIN 5# (绿色) 反馈 $n=60 \cdot F/P$, F为反馈频率, P为电机极对数4对。
- PIN 6# (红色) 电源正极

连接线长度200mm

说明: (1) 红线连接电源正极, 黑线和橙色线连接负极, 电机转向CCW。(2) 红线连接电源正极, 黑线、橙色和白色线连接负极, 电机转向CW。(3) PWM调节占空比可以调速。(4) 红线连接电源正极, 黑线、橙色和蓝色线连接负极, 电机刹车停止运转。