

无刷直行星齿轮减速电机 (内齿圈材质: 金属)

BLDC Planetary Gear Motor (Ring Gear Material: Metal)

42JXG50K/42DMW40

Φ42行星减速器, 允许转矩范围: 0.5N.m~5.0N.m
42mm OD Planetary Gearbox,
Permissible Load Range: 0.5N.m~5.0N.m

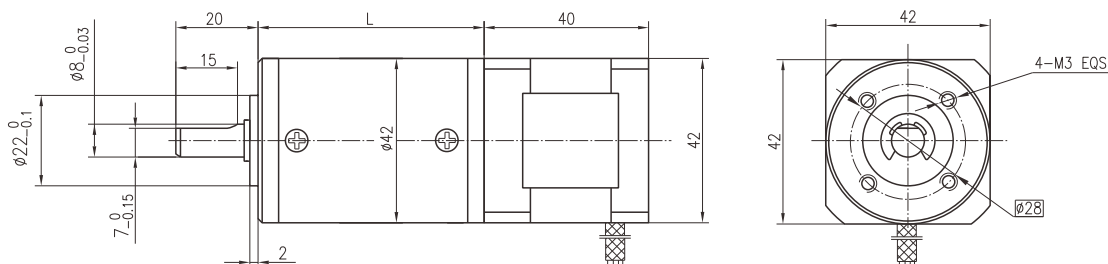
长寿命减速器, 出力级行星齿轮配置滚针轴承的设计, 型号中使用代号G
Long-lived Gearboxes, output stage planetary gear with needle bearing, The code name 'G' is used in the model.

● 接线方式 Wire Diagram

U	V	W	Vcc	Ha	Hb	Hc	GND
红 Red	黄 Yellow	黑 Black	红 Red	蓝 Blue	绿 Green	白 White	黑 Black
20AWG UL1569			26AWG UL1569				



● 外形和安装尺寸 Dimensions



● 无刷电动机主要技术参数 Brushless Motor Technical Data

电机型号 Type	极数 Number of poles	相数 Number of phase	额定电压 Rated voltage VDC	空载转速 No-load speed r/min	额定转矩 Rated torque N.m	额定转速 Rated speed r/min	额定电流 Rated current A	额定功率 Rated power W	峰值扭矩 Peak torque N.m	峰值电流 Peak current A
42DMW40-2440	8	3	24	4000	0.063	3000	1.2	20	0.2	3.6
42DMW40-2451	8	3	24	5100	0.063	4000	1.4	25	0.2	4.3

● 无刷行星齿轮减速电机主要技术参数 Brushless Gear Motor Technical Data

配置42DMW40-2440无刷直流电机 (42DMW40-2440 BLDC Motor)

减速比	Reduction ratio	3.82	4.88	15	19	24	56	71	91	116	212
减速级数	Number of gear trains	1	1	2	2	2	3	3	3	3	4
减速器长度(L)	Length(L)	mm	36.9	36.9	47.4	47.4	47.4	57.9	57.9	57.9	68.0
空载转速	No-load speed	r/min	1047	820	267	211	167	71	56	44	19
额定转速	Rated speed	r/min	785	615	200	158	125	54	42	33	14
额定转矩	Rated torque	N.m	0.22	0.28	0.77	0.97	1.2	2.6	3.3	4.2	5
最大瞬间允许负载 Max. permissible load in a short time	N.m	1.5	1.5	6	6	6	12	12	12	12	15

配置42DMW40-2451无刷直流电机 (42DMW40-2451 BLDC Motor)

减速比	Reduction ratio	3.82	4.88	15	19	24	56	71	91	116	212
减速级数	Number of gear trains	1	1	2	2	2	3	3	3	3	4
减速器长度(L)	Length(L)	mm	36.9	36.9	47.4	47.4	47.4	57.9	57.9	57.9	68.0
空载转速	No-load speed	r/min	1335	1045	340	268	213	91	72	56	24
额定转速	Rated speed	r/min	1047	820	267	211	167	71	56	44	19
额定转矩	Rated torque	N.m	0.22	0.28	0.77	0.97	1.2	2.6	3.3	4.2	5
最大瞬间允许负载 Max. permissible load in a short time	N.m	1.5	1.5	6	6	6	12	12	12	12	15