

无刷直行星齿轮减速电机 (内齿圈材质: 金属)

BLDC Planetary Gear Motor (Ring Gear Material: Metal)

42JXGT200K/42DMW80

Φ42行星减速器, 允许转矩范围: 2.0N.m~20N.m
42mm OD Planetary Gearbox,
Permissible Load Range: 2.0N.m~20N.m

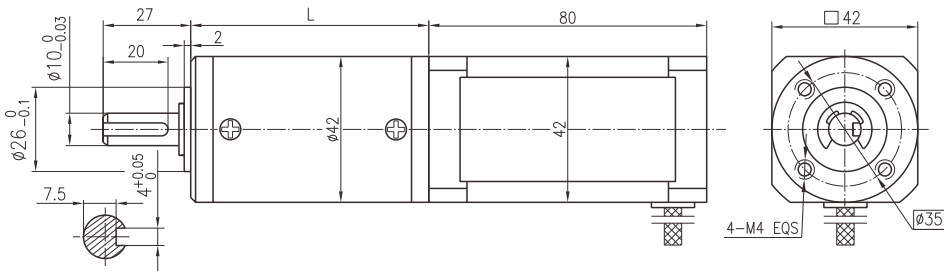
长寿命减速器, 出力级行星齿轮配置滚针轴承的设计, 型号中使用代号G
Long-lived Gearboxes, output stage planetary gear with needle bearing, The code name 'G' is used in the model.

● 接线方式 Wire Diagram

U	V	W	Vcc	Ha	Hb	Hc	GND
红 Red	黄 Yellow	黑 Black	红 Red	蓝 Blue	绿 Green	白 White	黑 Black
20AWG UL1569			26AWG UL1569				



● 外形和安装尺寸 Dimensions



● 无刷电动机主要技术参数 Brushless Motor Technical Data

电机型号 Type	极数 Number of poles	相数 Number of phase	额定电压 Rated voltage VDC	空载转速 No-load speed r/min	额定转矩 Rated torque N.m	额定转速 Rated speed r/min	额定电流 Rated current A	额定功率 Rated power W	峰值扭矩 Peak torque N.m	峰值电流 Peak current A
42DMW80-2440	8	3	24	4000	0.18	3000	3.8	56	0.45	11.5
42DMW80-2451	8	3	24	5100	0.18	4000	4.2	75	0.45	12.8

● 无刷行星齿轮减速电机主要技术参数 Brushless Gear Motor Technical Data

配置42DMW80-2440无刷直流电机 (42DMW80-2440 BLDC Motor)

减速比	Reduction ratio	4.44	17	22	65	83	106	247
减速级数	Number of gear trains	1	2	2	3	3	3	4
减速器长度(L)	Length(L)	38.9	49.7	49.7	60.0	60.0	60.0	70.3
空载转速	No-load speed	901	235	182	62	48	38	16
额定转速	Rated speed	676	176	136	46	36	28	12
额定转矩	Rated torque	0.72	2.5	3.2	8.5	11	14	20
最大瞬间允许负载	N.m Max. permissible load in a short time	6	25	25	50	50	50	60

配置42DMW80-2451无刷直流电机 (42DMW80-2451 BLDC Motor)

减速比	Reduction ratio	4.44	17	22	65	83	106	247
减速级数	Number of gear trains	1	2	2	3	3	3	4
减速器长度(L)	Length(L)	38.9	49.7	49.7	60.0	60.0	60.0	70.3
空载转速	No-load speed	1149	300	232	78	61	48	21
额定转速	Rated speed	901	235	182	62	48	38	16
额定转矩	Rated torque	0.72	2.5	3.2	8.5	11	14	20
最大瞬间允许负载	N.m Max. permissible load in a short time	6	25	25	50	50	50	60