

# 无刷直行星齿轮减速电机 (内置驱动器)

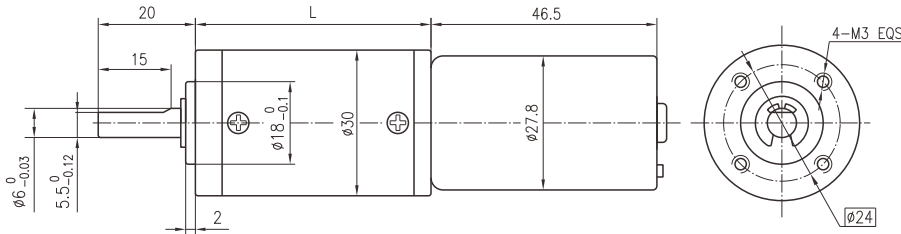
## BLDC Planetary Gear Motor (Built-in Driver)

### 30JN30K/B2847N

Φ30行星减速器, 允许转矩范围: 0.3N.m~3.0N.m  
30mm OD Planetary Gearbox,  
Permissible Load Range: 0.3N.m~3.0N.m

无刷电机内置驱动器, 具有正反转、调速、制动(刹车)的功能  
Brushless motor built-in driver, with a positive inversion, speed control, brake (brake) function

### ● 外形和安装尺寸 Dimensions



### ● 无刷电动机主要技术参数 Brushless Motor Technical Data

电机型号 Type	极数 Number of poles	相数 Number of phase	电压范围 Operating range VDC	额定电压 Rated voltage VDC	空载转速 No-load speed r/min	空载电流 No-load current mA	额定转矩 Rated torque g.cm	额定转速 Rated speed r/min	额定电流 Rated current A	额定功率 Rated power W
B2847N-1273	4	3	9~16	12	7300	270	130	5500	1.3	7.3
B2847N-2473	4	3	9~26	24	7300	180	130	6000	0.7	8.0

### ● 无刷行星齿轮减速电机主要技术参数 Brushless Gear Motor Technical Data

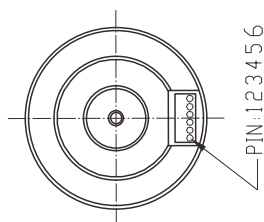
配置B2847N-1273无刷直流电机 (B2847N-1273 BLDC Motor)

减速比 Reduction ratio	3.7	5.2	14	19	27	51	71	100	139	189	264	369	516	720
减速级数 Number of gear trains	1	1	2	2	2	3	3	3	3	4	4	4	4	4
减速器长度(L) Length(L) mm	29.0	29.0	36.1	36.1	36.1	43.0	43.0	43.0	43.0	49.9	49.9	49.9	49.9	49.9
空载转速 No-load speed r/min	1968	1409	521	384	270	143	103	73	53	39	28	20	14	10
额定转速 Rated speed r/min	1482	1062	393	289	204	108	77	55	40	29	21	15	11	7.6
额定转矩 Rated torque N.m	0.042	0.059	0.14	0.20	0.28	0.47	0.66	0.93	1.3	1.6	2.2	3	3	3
最大瞬间允许负载 Max. permissible load in a short time N.m	1	1	3.5	3.5	3.5	7.5	7.5	7.5	7.5	9	9	9	9	9

配置B2847N-2473无刷直流电机 (B2847N-2473 BLDC Motor)

减速比 Reduction ratio	3.7	5.2	14	19	27	51	71	100	139	189	264	369	516	720
减速级数 Number of gear trains	1	1	2	2	2	3	3	3	3	4	4	4	4	4
减速器长度(L) Length(L) mm	29.0	29.0	36.1	36.1	36.1	43.0	43.0	43.0	43.0	49.9	49.9	49.9	49.9	49.9
空载转速 No-load speed r/min	1968	1409	521	384	270	143	103	73	53	39	28	20	14	10
额定转速 Rated speed r/min	1617	1158	429	316	222	118	85	60	43	32	23	16	12	8.3
额定转矩 Rated torque N.m	0.042	0.059	0.14	0.20	0.28	0.47	0.66	0.93	1.3	1.6	2.2	3	3	3
最大瞬间允许负载 Max. permissible load in a short time N.m	1	1	3.5	3.5	3.5	7.5	7.5	7.5	7.5	9	9	9	9	9

### ● 接线方式 Wire Diagram



PIN 1# (蓝色) 刹车控制  
PIN 2# (橙色) PWM调速: 输入20~30kHz PWM信号, 通过调节占空比可调节电机转速。  
PIN 3# (黑色) 电源负极  
PIN 4# (白色) 正反转: 悬空转向为CCW, 对地短接转向为CW。  
PIN 5# (绿色) 反馈n=60°F/P, F为反馈频率, P为电机极对数2对。  
PIN 6# (红色) 电源正极  
连接线长度200mm

说明: (1) 红线连接电源正极, 黑线和橙色线连接负极, 电机转向CW。(2) 红线连接电源正极, 黑线、橙色和白色线连接负极, 电机转向CCW。(3) PWM调节占空比可以调速。(4) 红线连接电源正极, 黑线、橙色和蓝色线连接负极, 电机刹车停止运转。