

无刷直流行星齿轮减速电机 (内齿圈材质: 金属)

BLDC Planetary Gear Motor (Ring Gear Material: Metal)

32JXE20K/28DMW40

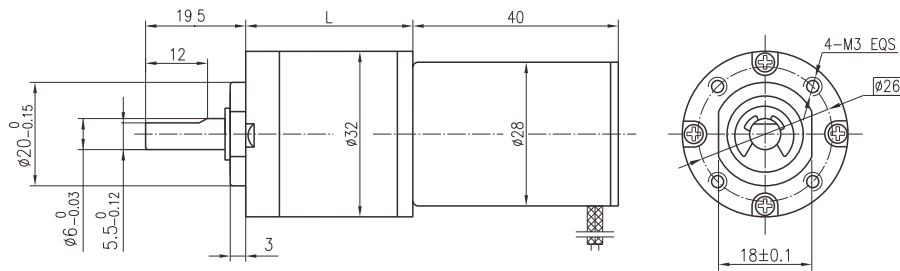
Φ32行星减速器, 允许转矩范围: 0.2N.m~2.0N.m
32mm OD Planetary Gearbox,
Permissible Load Range: 0.2N.m~2.0N.m

● 接线方式 Wire Diagram

U	V	W	Vcc	Ha	Hb	Hc	GND
红 Red	黄 Yellow	黑 Black	红 Red	蓝 Blue	绿 Green	白 White	黑 Black
20AWG UL1569			26AWG UL1569				



● 外形和安装尺寸 Dimensions



● 无刷电动机主要技术参数 Brushless Motor Technical Data

电机型号 Type	极数 Number of poles	相数 Number of phase	额定电压 Rated voltage VDC	空载转速 No-load speed r/min	空载电流 No-load current A	额定转矩 Rated torque mN.m	额定转速 Rated speed r/min	额定电流 Rated current A	额定功率 Rated power W	峰值扭矩 Peak torque mN.m	峰值电流 Peak current A
28DMW40-24120	4	3	24	12000	0.20	10	10000	0.55	10	30	1.7

● 无刷行星齿轮减速电机主要技术参数 Brushless Gear Motor Technical Data

配置28DMW40-24120无刷直流电机 (28DMW40-24120 BLDC Motor)

减速比 Reduction ratio	3.7	5.2	14	19	27	35	51	71	100	139	181	218	253	305	354	426
减速级数 Number of gear trains	1	1	2	2	2	2	3	3	3	3	4	4	4	4	4	4
减速器长度(L) Length(L) mm	20.7	20.7	27.3	27.3	27.3	27.3	33.6	33.6	33.6	33.6	39.9	39.9	39.9	39.9	39.9	39.9
空载转速 No-load speed r/min	3235	2317	857	632	444	343	235	169	120	86	66	55	47	39	34	28
额定转速 Rated speed r/min	2695	1931	714	526	370	286	196	141	100	72	55	46	40	33	28	23
额定转矩 Rated torque N.m	0.033	0.047	0.11	0.15	0.22	0.28	0.37	0.52	0.73	1.0	1.2	1.4	1.6	2	2	2
最大瞬间允许负载 Max. permissible load in a short time N.m	0.6	0.6	2.4	2.4	2.4	2.4	4.8	4.8	4.8	4.8	6	6	6	6	6	6