

## 混合式步进行星齿轮减速电机 (内齿圈材质: 金属)

### Planetary Gear Stepping Motor (Ring Gear Material: Metal)

# 22JMS20K/20STH

Φ22行星减速器, 允许转矩范围: 0.6N.m~2.0N.m  
22mm OD Planetary Gearbox,  
Permissible Load Range: 0.6N.m~2.0N.m

减速器22JMS20K: 直径22mm的精密型行星减速器, 最大允许负载20kg.cm  
Gearbox 22JMS20K: 22mm OD Precision Planetary gearbox, Permissible Load Range:20kg.cm

### 行星齿轮减速器 Planetary Gearbox



内齿圈材料 Ring material	金属 Metal
输出轴轴承形式 Bearing at output	滚动轴承 Ball bearings
最大允许径向负载 (离法兰10mm处) Max. Radial load (10mm from flange)	50N
最大允许轴向负载 Max. shaft axial load	30N
径向间隙 (测量点尽量接近法兰) Radial play of shaft (near to flange)	≤0.08 mm
轴向间隙 Axial play of shaft	≤0.3 mm

### 20STH混合式步进电机性能 20STH Hybrid Stepping Motor Specifications

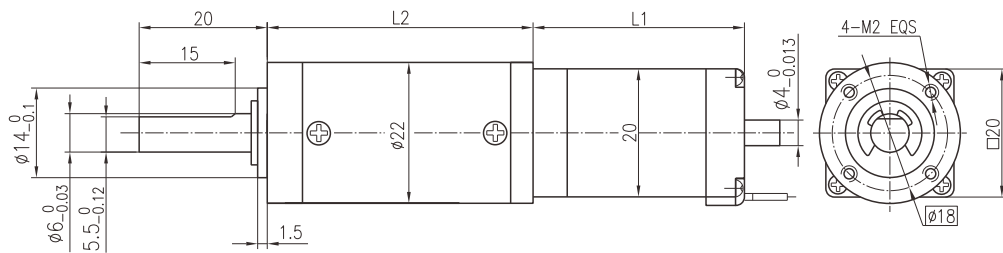
Model No.	额定电压 Rated Voltage	每相电流 Current /Phase	每相电阻 Resistance /Phase	每相电感 Inductance /Phase	保持转矩 Holding Torque	引出线数 # of Leads	转动惯量 Rotor Inertia	重量 Weight	长度L1 Length L1	适配减速比 Max. Gear Ratio
单轴 Single Shaft	V	A	Ω	mH	g.cm		g.m <sup>2</sup>	g	mm	
20STH33-0604A	3.9	0.6	6.5	1.7	180	4	2.0	60	33	≤1:369
20STH42-0804A	4.32	0.8	5.4	1.5	300	4	3.6	80	42	≤1:264

常规产品是单出轴, 可以订货双出轴, 型号的后缀号A改为B。 A-Single Shaft, B-Double shaft

### 行星减速器性能 Planetary Gearbox Specifications

减速比 Reduction ratio	3.71	5.18	14	19	27	51	71	100	139	189	264	369
减速级数 Number of gear trains	1		2		3			4				
减速器长度(L2) Length(L2) mm	23.4		30.0		36.4			42.8				
最大额定转矩 Max. rated torque kg.cm	6		10		20			20				
瞬间允许转矩 Short time permissible torque kg.cm	20		30		60			60				
效率 Efficiency %	90%		81%		73%			66%				
平均背隙(无负载时) Backlash at no-load	0.5°		1.0°		1.5°			1.5°				
重量 Weight g	31		37		43			49				

### 外形和安装尺寸 Dimensions



### 矩频曲线 Frequency-torque characteristics

