

混合式步行星齿轮减速电机 (内齿圈材质: 金属)

Planetary Gear Stepping Motor (Ring Gear Material: Metal)

42JMGS200K/42STH

Φ42行星减速器, 允许转矩范围: 6N.m~20N.m
42mm OD Planetary Gearbox,
Permissible Load Range: 6N.m~20N.m

减速器42JMGS200K: 直径42mm的精密型行星减速器, 最大允许负载200kg.cm
Gearbox 42JMGS100K: 42mm OD Precision Planetary gearbox, Permissible Load Range: 100kg.cm
长寿命减速器, 出力级行星齿轮配置滚针轴承的设计, 型号中使用代号G
Long-lived Gearboxes, output stage planetary gear with needle bearing, The code name 'G' is used in the model.

行星齿轮减速器 Planetary Gearbox

内齿圈材料 Ring material	金属 Metal
输出轴轴承形式 Bearing at output	滚动轴承 Ball bearings
最大允许径向负载 (离法兰12mm处) Max. Radial load (12mm from flange)	200N
最大允许轴向负载 Max. shaft axial load	100N
径向间隙 (测量点尽量接近法兰) Radial play of shaft (near to flange)	≤0.06 mm
轴向间隙 Axial play of shaft	≤0.3 mm



42STH混合式步进电机性能 42STH Hybrid Stepping Motor Specifications

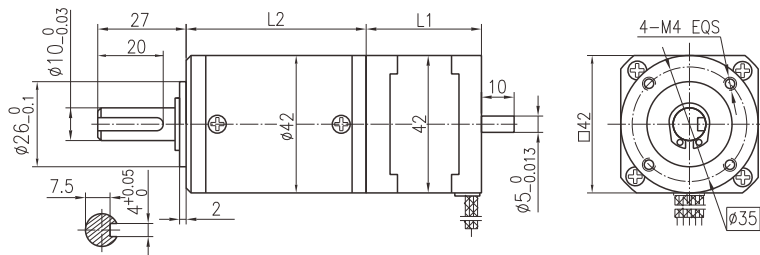
Model No.	额定电压 Rated Voltage	每相电流 Current /Phase	每相电阻 Resistance /Phase	每相电感 Inductance /Phase	保持转矩 Holding Torque	引出线数 # of Leads	转动惯量 Rotor Inertia	重量 Weight	长度L1 Length L1	适配减速比 Max. Gear Ratio
单轴 Single Shaft	V	A	Ω	mH	kg.cm		g.m ²	kg	mm	
42STH38-1684A	2.8	1.68	1.65	3.2	3.6	4	54	0.28	40	≤1:247
42STH47-1684A	2.8	1.68	1.65	2.8	4.4	4	68	0.35	48	≤1:106

常规产品是单出轴, 可以订货双出轴, 型号的后缀号A改为B。 A-Single Shaft, B-Double shaft

行星减速器性能 Planetary Gearbox Specifications

减速比 Reduction ratio	4.44	17	22	65	83	106	247	316	403	515
减速级数 Number of gear trains	1	2		3			4			
减速器长度(L2) Length(L2) mm	39.2	49.7		60.0			70.3			
最大额定转矩 Max. rated torque kg.cm	60	100		200			200			
瞬间允许转矩 Short time permissible torque kg.cm	180	300		600			600			
效率 Efficiency %	90%	81%		73%			66%			
平均背隙(无负载时) Backlash at no-load	0.5°	1.0°		1.5°			1.5°			
重量 Weight g	261	340		419			498			

外形和安装尺寸 Dimensions



矩频曲线 Frequency-torque characteristics

