

混合式步行星齿轮减速电机 (内齿圈材质: 金属)

Planetary Gear Stepping Motor (Ring Gear Material: Metal)

56JMS300K/57STH

Φ56行星减速器, 允许转矩范围: 9N.m~30N.m
56mm OD Planetary Gearbox,
Permissible Load Range: 9N.m~30N.m

减速器56JMS300K: 直径56mm的精密型行星减速器, 最大允许负载300kg.cm
Gearbox 56JMS300K: 56mm OD Precision Planetary gearbox, Permissible Load Range: 300kg.cm

行星齿轮减速器 Planetary Gearbox

内齿圈材料 Ring material	金属 Metal
输出轴轴承形式 Bearing at output	滚动轴承 Ball bearings
最大允许径向负载 (离法兰12mm处) Max. Radial load (12mm from flange)	300N
最大允许轴向负载 Max. shaft axial load	200N
径向间隙 (测量点尽量接近法兰) Radial play of shaft (near to flange)	≤0.08 mm
轴向间隙 Axial play of shaft	≤0.4 mm



57STH混合式步进电机性能 57STH Hybrid Stepping Motor Specifications

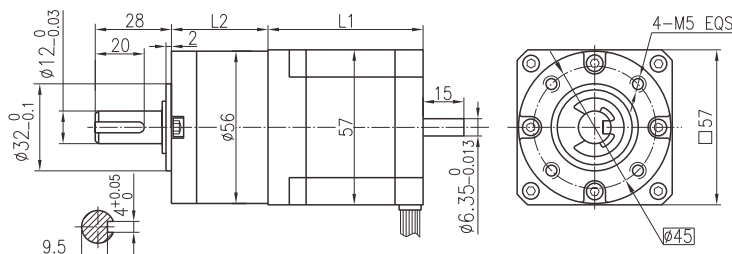
Model No.	额定电压 Rated Voltage	每相电流 Current /Phase	每相电阻 Resistance /Phase	每相电感 Inductance /Phase	保持转矩 Holding Torque	引出线数 # of Leads	转动惯量 Rotor Inertia	重量 Weight	长度L1 Length L1	适配减速比 Max. Gear Ratio
单轴 Single Shaft	V	A	Ω	mH	kg.cm		g.m ²	kg	mm	
57STH51-2804A	2.3	2.8	0.83	2.2	10.1	4	275	0.65	51	≤1:77
57STH56-2804A	2.5	2.8	0.9	2.5	12.6	4	300	0.70	56	≤1:77

常规产品是单出轴, 可以订货双出轴, 型号的后缀A改为B。 A-Single Shaft, B-Double shaft

行星减速器性能 Planetary Gearbox Specifications

减速比 Reduction ratio	3.60	4.25	13	15	18	23	47	55	65	77	96	121	153	187
减速级数 Number of gear trains	1		2			3			4					
减速器长度(L2) Length(L2) mm	37.8		49.4			60.8			71.9					
最大额定转矩 Max. rated torque kg.cm	90		150			300			900			300		
瞬间允许转矩 Short time permissible torque kg.cm	270		450			900			900			900		
效率 Efficiency %	90%		81%			73%			66%					
平均背隙(无负载时) Backlash at no-load	0.5°		1.0°			1.5°			1.5°			1.5°		
重量 Weight g	455		610			765			920					

外形和安装尺寸 Dimensions



矩频曲线 Frequency-torque characteristics

